



Snellingerdijk 93, 8431 EL Oosterwolde

€ 375.000,- k.k.

Makelaardij De Smelthe Oosterwolde
Albert Berendshof 3
8431 VW, OOSTERWOLDE FR
Tel: 0516-520222
Fax: 0516-520111
E-mail: info@desmelthe.nl
www.desmelthe.nl

Omschrijving

Prachtig aan rand van plantsoen gelegen vrijstaande woning met garage op 749 m2 eigen grond.

De woning van bouwjaar 1974 is rustig gelegen aan rand van woonwijk op ruim perceel met rondom gelegen tuin.

Indeling begane grond:

Zijentree met hal, toilet (hangcloset), tuingericht woonkamer met veel licht inval met aluminium schuifpui, inzethaard en parketvloer, verder open keuken met o.a. keramische kookplaat, vaatwasser en koeler, stookruimte met heteluchtverwarming, via de hal te bereiken bijkeuken met boiler, van binnenuit te bereiken royale garage met overkapping aan voorzijde.

Verdieping:

Overloop, slaapkamer met dakkapel, royale ouderslaapkamer met kastenwand en loggia met schuifpui, verder 2 slaapkamers met schuifpui naar loggia en badkamer met douchecabine, hangcloset en wastafel.

Kenmerken

	: € 375.000,00
Soort	: Woonhuis
Type woning	: Vrijstaande woning
Aantal kamers	: 5 kamers waarvan 4 slaapkamer(s)
Inhoud woning	: 564 m ³
Perceel oppervlakte	: 749 m ²
Gebruiksoppervlakte woonfunctie	: 126 m ²
Soort woning	: Eengezinswoning
Bouwjaar	: 1974
Ligging	: Aan park, aan rustige weg, in woonwijk
Tuin	: Tuin rondom
Garage	: Aangebouwd steen 26 m ²
Energie label	: F
Verwarming	: Hete lucht verwarming
Isolatie	: Dakisolatie, Muurisolatie

Locatie

Snellingerdijk 93
8431 EL OOSTERWOLDE



Makelaardij De Smelthe Oosterwolde
Albert Berendshof 3
8431 VW, OOSTERWOLDE FR
Tel: 0516-520222
Fax: 0516-520111
E-mail: info@desmelthe.nl
www.desmelthe.nl

Foto's



Makelaardij De Smelthe Oosterwolde
Albert Berendshof 3
8431 VW, OOSTERWOLDE FR
Tel: 0516-520222
Fax: 0516-520111
E-mail: info@desmelthe.nl
www.desmelthe.nl

Foto's



Foto's



Foto's



Foto's



Makelaardij De Smelthe Oosterwolde
Albert Berendshof 3
8431 VW, OOSTERWOLDE FR
Tel: 0516-520222
Fax: 0516-520111
E-mail: info@desmelthe.nl
www.desmelthe.nl

Foto's




Kaart van het Kadaster

Kadastrale kaart

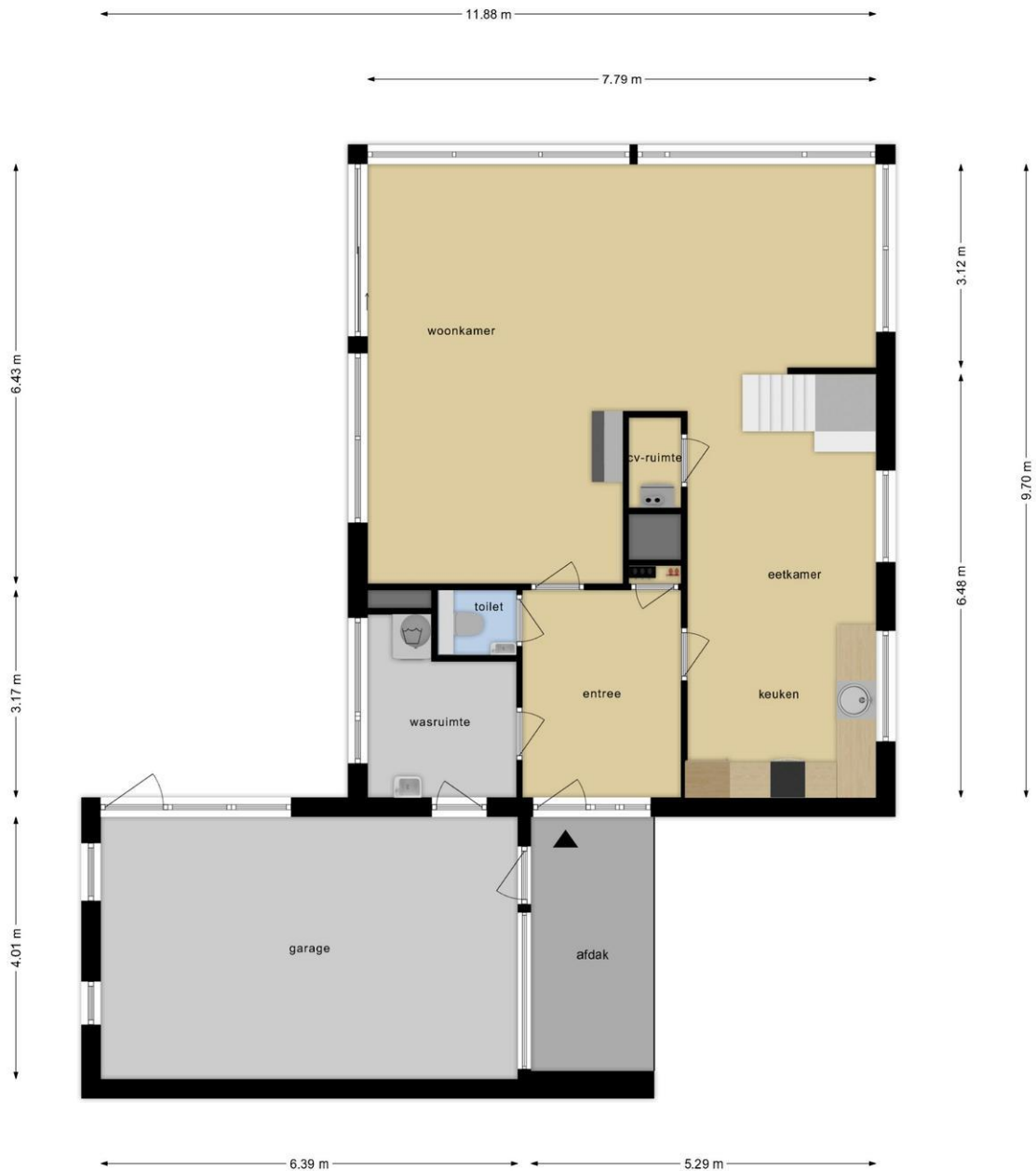
Uw referentie: ---



<p>12345 25</p> <p>— Vastgestelde kadastrale grens — Voorlopige kadastrale grens — Administratieve kadastrale grens — Bebouwing</p> <p><small>Voor een eensluidend uittreksel, geleverd op 19 maart 2024 De bewaarder van het kadaster en de openbare registers</small></p>	<p>Schaal 1: 500</p> <p>Kadastrale gemeente Oosterwolde Sectie C Perceel 4965</p> <p><small>Aan dit uittreksel kunnen geen betrouwbare maten worden ontleend. De Dienst voor het kadaster en de openbare registers behoudt zich de intellectuele eigendomsrechten voor, waaronder het auteursrecht en het databankenrecht.</small></p>	<p>kadaster</p> 
---	--	---

Makelaardij De Smelthe Oosterwolde
Albert Berendshof 3
8431 VW, OOSTERWOLDE FR
Tel: 0516-520222
Fax: 0516-520111
E-mail: info@desmelthe.nl
www.desmelthe.nl

Plattegrond



**Deze plattegronden zijn opgemaakt voor indicatieve doeleinden.
Hieraan kunnen geen rechten worden ontleend.**

Plattegrond



Deze plattegronden zijn opgemaakt voor indicatieve doeleinden.
Hieraan kunnen geen rechten worden ontleend.

Makelaardij De Smelthe Oosterwolde
Albert Berendshof 3
8431 VW, OOSTERWOLDE FR
Tel: 0516-520222
Fax: 0516-520111
E-mail: info@desmelthe.nl
www.desmelthe.nl



Makelaardij De Smelthe Oosterwolde
Albert Berendshof 3
8431 VW, OOSTERWOLDE FR
Tel: 0516-520222
Fax: 0516-520111
E-mail: info@desmelthe.nl
www.desmelthe.nl

